

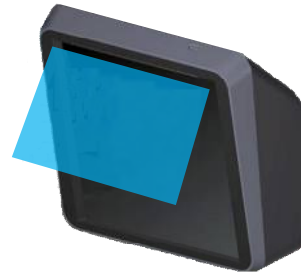
非接触型無人受付システム オレッセライト：タッチレス



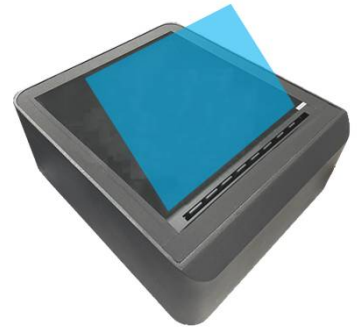
最新の非接触技術により ニューノーマル対応オフィスを実現

オレッセライト：タッチレスは、その名の通り、完全非接触による無人受付システムです。空中に映し出された宛先ボタンを選択することで、ディスプレイに触れることなく、指定した外線・内線電話番号へ発信できます。また、通話用マイクスピーカーと連携しており、受話器を持たず発信先の電話機と通話が可能です。

日本電通が長年培ってきた無人受付システムの技術と、空中ディスプレイという最新の技術を融合させることで、完全非接触による無人受付・通話機能を実現しています。



縦置きタイプ
7,10インチモデル



横置き(ガラス)タイプ
10インチモデル

オレッセライト：タッチレスの特長



非接触型操作

空中に浮いた画面に触れることで端末を操作します。ディスプレイに直接触れる必要はありません。



ハンズフリー通話

呼び出した電話番号とはハンズフリー通話を行います。受話器を持つ必要はありません。



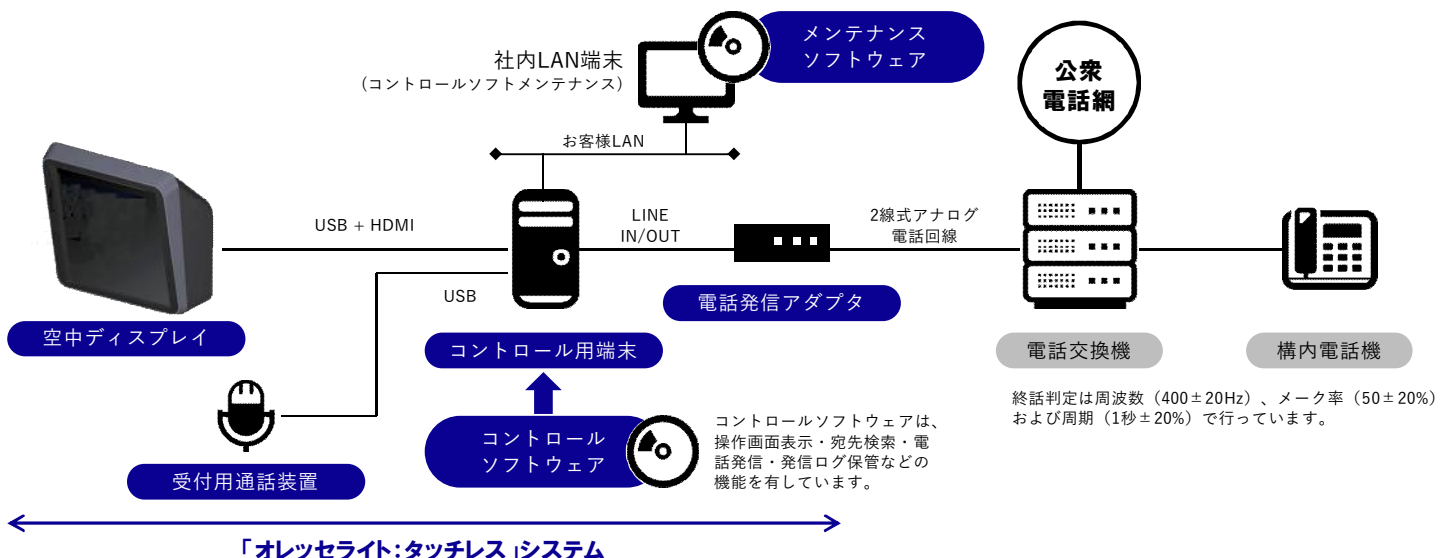
自由な画面設計

ボタンの数やデザインなど、お客様の運用・ご要望に沿った無人受付システムが簡単に実現できます。



電話交換機(PBX)との連携

電話交換機(PBX)と連携し、呼び出し先として構内内線電話、外線電話を自由に設定できます。



各種機器仕様、メンテナンスプログラム動作環境

空中ディスプレイ

本体サイズ	◆縦置きタイプ 7インチ： W 261.1× D 127.8× H 239.8 (mm) 10インチ： W 319.2× D 181.3× H 292.9 (mm)
	◆横置きタイプ 10インチ： W 360.0× D 410.0× H 181.0 (mm)
本体重量	◆縦置きタイプ 7インチ： 1.73 Kg 10インチ： 2.4 Kg
	◆横置きタイプ 10インチ： 5.5 Kg
センサ	Neonode zForce AIRタッチセンサ
入力端子	HDMI、USB、AC
AC電源	◆縦置きタイプ 7インチ： 入力：100-240V～50/60Hz 0.6A 出力：12V 3A
	10インチ： 入力：100-240V～50/60Hz 0.6A 出力：12V 4A
	◆横置きタイプ 10インチ： 入力：100-240V～50/60Hz 0.6A 出力：12V 3A
材質	筐体/樹脂、レンズ/光学樹脂
対応OS	Windows10 (キャリブレーション可能OS)

電話発信アダプタ

回線インターフェース	適用	2線式加入者線インターフェース
	収容数	1回線
	接続方式	モジュラージャック (RJ-11)
	選択信号種別	DTMF信号方式
外部インターフェース	電話機	モジュラージャック (RJ-11)
	シリアル	9 Pin D-SUB コネクタ (オス)
電源電圧	DC 6～16V	
消費電力	待機時：21mA、動作時：75mA	
外形寸法	約128mm (W) × 65mm (D) × 28mm (H) (突起物は除く)	
質量	約300g	
ビジートーン	周波数：	400±20Hz
検出周波数	メーク率：	50±20% および周期 (1秒±20%)
コールドプログレストーン	周波数：	320～480Hz
検出周波数	レベル：	-26dBm以下 -32dBm以上

メンテナンスプログラム動作環境

対応機種	PC/AT互換機	ストレージ容量	100MB以上
対応OS	日本語 Windows 10 Pro (®)	ディスプレイサイズ	1024×768ピクセル以上
メモリー容量	OSが推奨する環境以上		

コントロール用端末

OS	Windows 10 IoT Enterprise 2019 LTSC *64bit版		
CPU	インテル® Core™ i3-8100T プロセッサ (3.1GHz、4コア/4スレッド、インテル® スマート・キャッシュ6MB)		
メモリ	8.0GB		
表示解像度	1024×768、1920×1200		
ストレージ	128GB		
インタフェース	USB	USB3.2 Gen2 (USB3.1 10Gbps) × 2 (前面×2、1ポートはType-C)、 USB3.2 Gen1 (USB3.0 5Gbps) × 3 (前面×1、背面×2)、USB2.0×3 (背面×3)	
	LAN	RJ-45 × 1 (1000Base-T/100Base-TX/10Base-T)	
	ディスプレイ出力	HDMI×1 (HDCP対応、電源連動機能)	
	その他	シリアル：D-sub 9ピン×1 (オプション搭載済)	
入力装置	キーボード、マウス付属		
オプション	人感センサー		

このカタログに記載された社名、および商品名は各社の登録商標です。

このカタログの記載内容は2021年6月現在における仕様です。
各種仕様は改良のため予告なく変更することがありますので、あらかじめご了承下さい。



安全に関するご注意

正しく安全にお使いいただくため、ご使用前に必ず「取り扱い説明書」をご覧ください。
水、湿気、油煙、ほこりなどの多い場所に置いたり、使用しないで下さい。

お問合せ先

日本電通株式会社
アドバンステクノロジー事業部
ICT営業統括部 インサイドセールス部
E-mail: iss-ndk@ndknet.co.jp

<東日本担当>
〒103-0025
東京都中央区日本橋茅場町1-1-3
Tel:03(3666)1055

<西日本担当>
〒552-0003
大阪市港区磯路2-21-1
Tel:06(6577)4121



オレッセライト：タッチレス
ご紹介動画

